



DARIAH-EU

Digital Research Infrastructure
for the Arts and Humanities

Contribuer à Dariah

Sophie David (TGE Adonis, CNRS)

Janvier 2013



DARIAH-FR

tge  **ADONIS**

Plan de la présentation

1. Dariah-ERIC

- ✦ Structure juridique
- ✦ Pays impliqués
- ✦ Structure de gouvernance
- ✦ Budget
- ✦ Engagements de la France

2. Que signifie « contribuer à Dariah » ?

- ✦ Les types d'offres
- ✦ Le comité de suivi des contributions en nature
- ✦ Le circuit de validation
- ✦ La contractualisation

1. « Histoire » - Phases

ESFRI - *European Strategy Forum for Research Infrastructures*

2006 : 5 projets SHS inscrits sur la feuille de route
Dariah, CLARIN, CESSDA, ESS, SHARE

Dariah

- ⤴ Phase de préparation - 2008-2011
financée par un projet européen, cadre ESFRI
- ⤴ Phase de transition - 2011-2013
financée par les pays, établissement de l'ERIC
- ⤴ Phase de construction (5 ans) - 2013-2018
- ⤴ Phase opérationnelle - 2019...

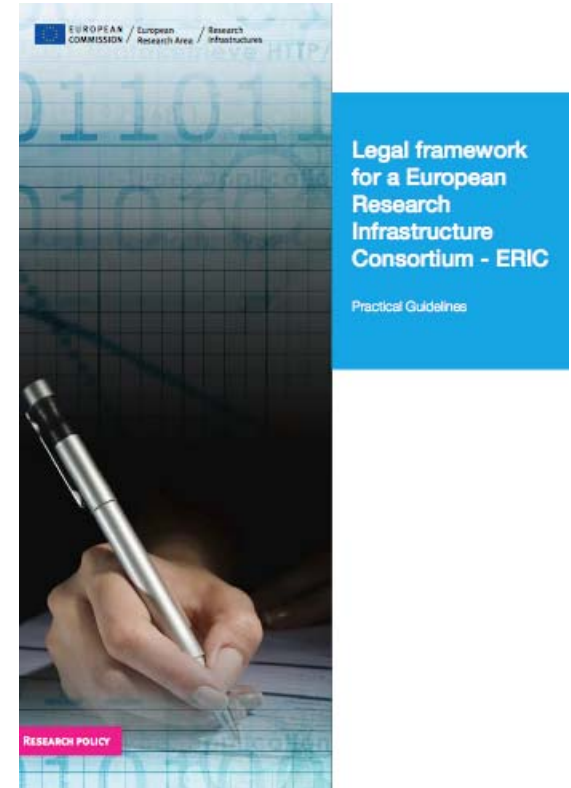
1. Un ERIC (*European Research Infrastructure Consortium*)

ERIC

- ⤴ Une organisation internationale
- ⤴ Des pays Membres et des pays Observateurs
- ⤴ Assemblée générale : représentants des Etats
 - ⤴ Jean-Luc Pinol est le représentant de la France dans Dariah

Objectif

Se donner un cadre juridique pour assurer la stabilité de l'infrastructure



Dariah créé pour 20 ans

1. Les pays impliqués dans Dariah

^ Pays Membres :

Allemagne (co-pilotage), Autriche, Danemark, France (pays hôte), Irlande, Luxembourg, Pays-Bas (co-pilotage), Slovénie

^ Pays dont l'intégration à l'ERIC est en cours de définition :

Croatie, Grèce, Lituanie, Royaume-Uni, Serbie, Italie

^ Pays dont certaines institutions seront Partenaires associés :

Suisse

^ Pays en contact :

Belgique, Israël



To National Ministries
Interested in Supporting DARIAH



Memorandum of Understanding

Dear Sir or Madam,

Desiring to further strengthen Europe's position in research in the world, and to intensify scientific cooperation across disciplinary and national boundaries, the Ministère de l'Enseignement Supérieur et de la Recherche (France) and the Bundesministerium für Bildung und Forschung (Germany) take great pleasure in inviting you on behalf of all DARIAH partners and associated partners to sign the Memorandum of Understanding.

In January 2011 DARIAH will embark on its Construction Phase as part of the ESFRI process. The expression of our international agreement with a joint signature of a non-binding Memorandum of Understanding is an important step forward in the process of establishing DARIAH ERIC (European Research Infrastructure Consortium). Moreover, the signature promotes the project within the national roadmaps.

We sincerely hope that you will sign the Memorandum of Understanding by the end of September to show that your country is interested in participating in the DARIAH ERIC to benefit from its Digital Research Infrastructure for the Arts and Humanities.

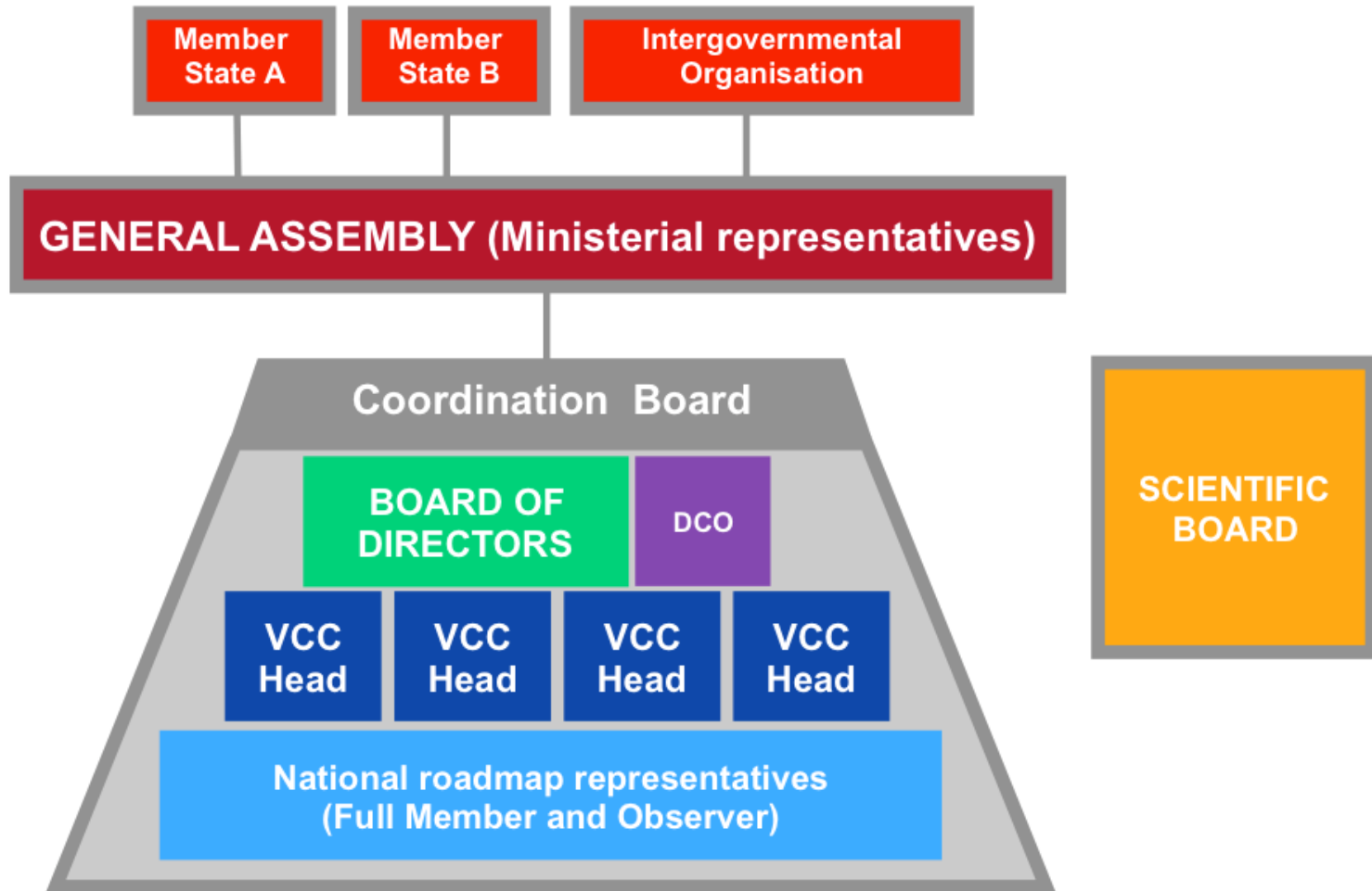
Yours faithfully,


Michel Lebouche et Jacques Dabuc
Ministère de l'Enseignement Supérieur et de la Recherche
Direction générale pour la Recherche et l'Innovation

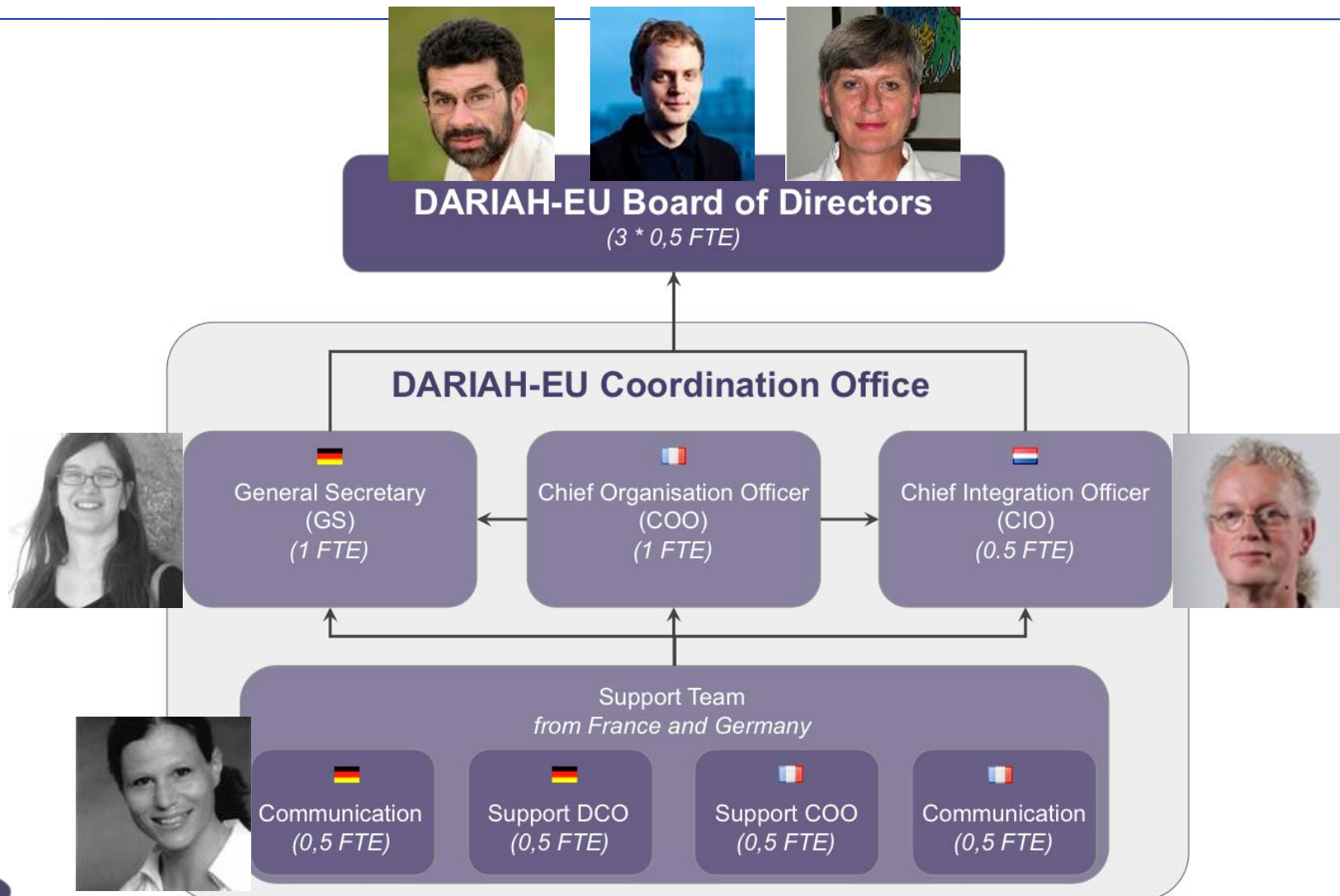

Angelika Willms-Herget
Bundesministerium für Bildung und Forschung
Referat für Geistes-, Sozial- und Kulturwissenschaften



1. La structure de gouvernance



1. Le Board of Directors et le Dariah Coordination Office (DCO)



1. Le financement

- ⤴ Budget annuel estimé à 4 millions d'euros par année : 20 millions pour les 5 ans de la phase de construction
- ⤴ Les Membres et les Observateurs contribuent au budget
- ⤴ Les contributions sont fonction du PIB de chaque pays
- ⤴ Contribution en liquide et contribution en nature
 - ⤴ Liquide : env. 10 % (env. 400 000 €)
 - ⤴ Nature : env. 90 % (env. 3 600 000 €)

DARIAH-EU Financial Statement

Report to October 2012



	Budget	Actual	Forecast
	€	€	€
Income			
Cash contributions	0	0	0
Total income	0	0	0
Expenditure			
	Budget	Actual	Forecast
Personnel costs			
Staffing	0	0	0
Material costs			
IT related costs	0	0	0
External Consultancy	0	0	0
Marketing & Communications	0	0	0
Travel	0	0	0
Other	0	0	0
Overhead	0	0	0
Total Expenditure	0	0	0

1. Les engagements de la France

- △ Accueil du siège social de l'ERIC
- △ Participation au Dariah Coordination Office
- △ Co-responsabilité du VCC3 avec les Pays-Bas
- △ Montant de la contribution
 - △ ~ 140 000 € en liquide
 - △ ~ 1 238 000 € en nature : personnels, matériels, déplacements, traductions, événements Dariah
- △ Rôle du TGE Adonis : coordination de l'ensemble de la participation française

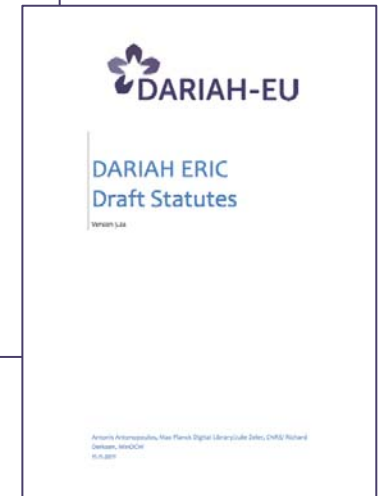
1. L'état d'avancement

▲ **2011-2012 : évaluation du dossier**
MESR, Minefi, MCC, MAEE

▲ **Octobre 2012 : étape 1**
Soumission du dossier à la Commission européenne

▲ **Janvier 2013**
Transmission de l'évaluation scientifique et juridique par la Commission européenne

▲ **Depuis janvier 2013... : étape 2**
Mise à jour des documents, signatures des pays, soumission à la Commission européenne, parution au Journal officiel de la Commission européenne



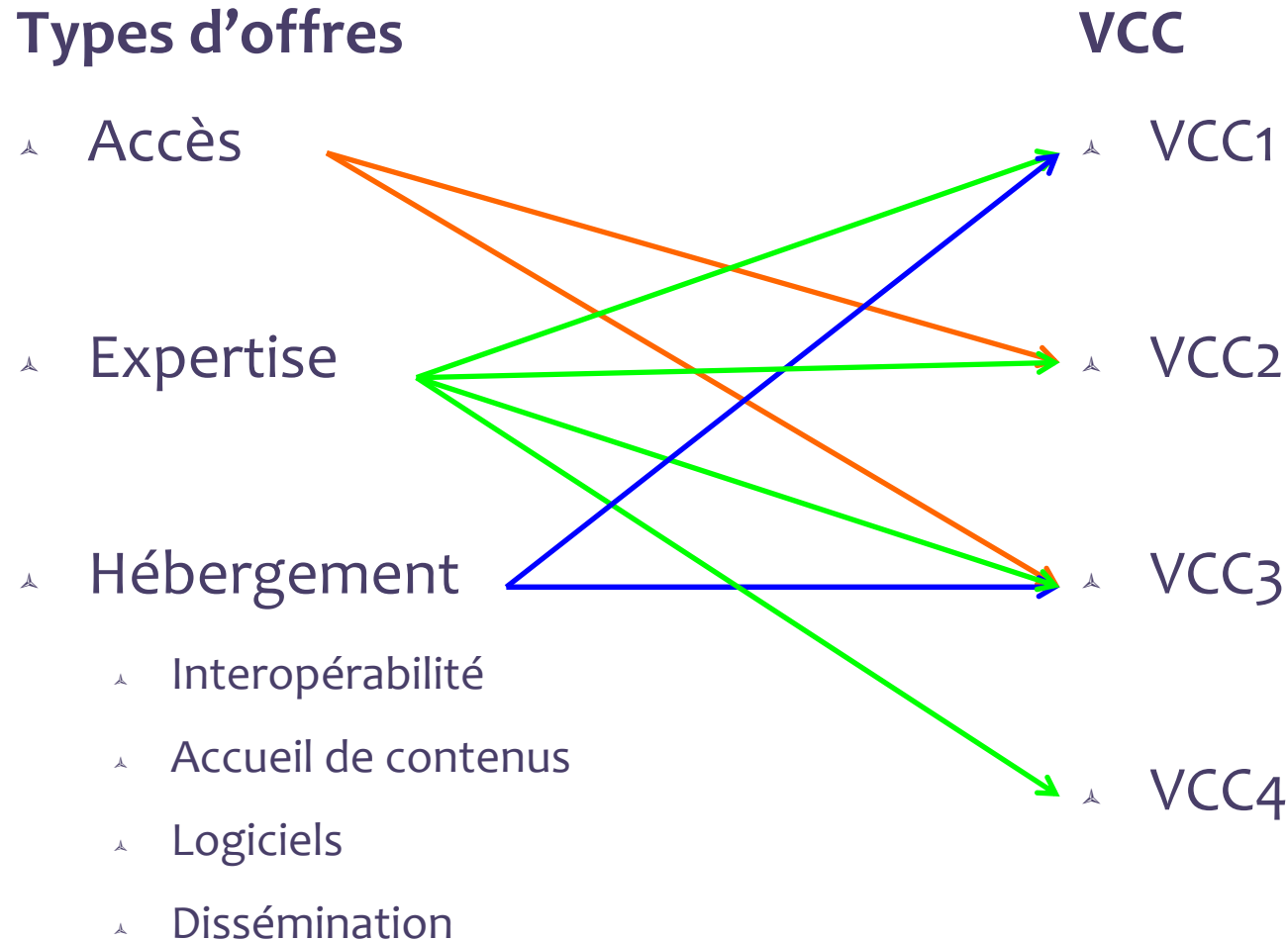
2. La contribution

Contribuer (annuellement)

- ^ Identifier des activités qui entrent dans le cadre des tâches d'un VCC
- ^ Identifier un ou plusieurs types d'offres : Accès, Expertise, Hébergement (interopérabilité, accueil de contenus, logiciels, dissémination)
- ^ Décrire la contribution (ce qui sera mis à disposition dans Dariah)
- ^ Respecter les critères Dariah (utilisation de formats standards, open source privilégié, disponibilité du service, etc.)
- ^ Participer (éventuellement) à des groupes de travail

- ^ Evaluer le coût de la contribution (en nature)
Salaires (nombre d'heures), matériels, déplacements, traductions, événements Dariah

2. Types d'offres du partenaire et VCC



2. Formulaire « Laboratoire / Institution »



DARIAH-FR

Contributions Dariah

[Mon compte](#) [Se déconnecter](#)

[Accueil](#)

[Créer / modifier votre fiche "laboratoire/institution"](#)

[Créer / modifier une "contribution"](#)

[Accueil](#) » [Très grand équipement Adonis](#)

Références

- [Numéros des VCC](#)
- [Liste des tâches par VCC](#)
- [Types d'offres](#)

Nom du laboratoire / institution : *Modifier Institution* Très grand équipement Adonis

[Voir](#)

[Modifier](#)

[Traduire](#)

Nom du laboratoire / institution *

Très grand équipement Adonis

Année *

2013

Langue

Français ▼

Acronyme *

TGE Adonis

Par ex. : LPL



DARIAH-FR

tge 

2. Formulaire « Contribution »

[Accueil](#)

Références

- [Numéros des VCC](#)
- [Liste des tâches par VCC](#)
- [Types d'offres](#)

Nom de la contribution : InfraTech

[Voir](#)[Modifier](#)[Traduire](#)**Année:** 2013**Langue**

Français

▸ Laboratoire / Institution

▸ Description de la contribution

▾ Evaluation du coût de la contribution

▸ Personnels

▸ Déplacements

▾ Matériels

▸ Equipements

▸ Logiciels

▸ Traductions

▸ Evénements Dariah

Coût total de la contribution: 102125.48

2. Formulaire « Contribution »

Matériels

Equipements

Equipements

Type de matériel
Serveur

Année d'achat
2009

+ Prix d'achat TTC
6000.00

N° d'inventaire du matériel
292.00

Retirer

Type de matériel
Scanner

Année d'achat
2010

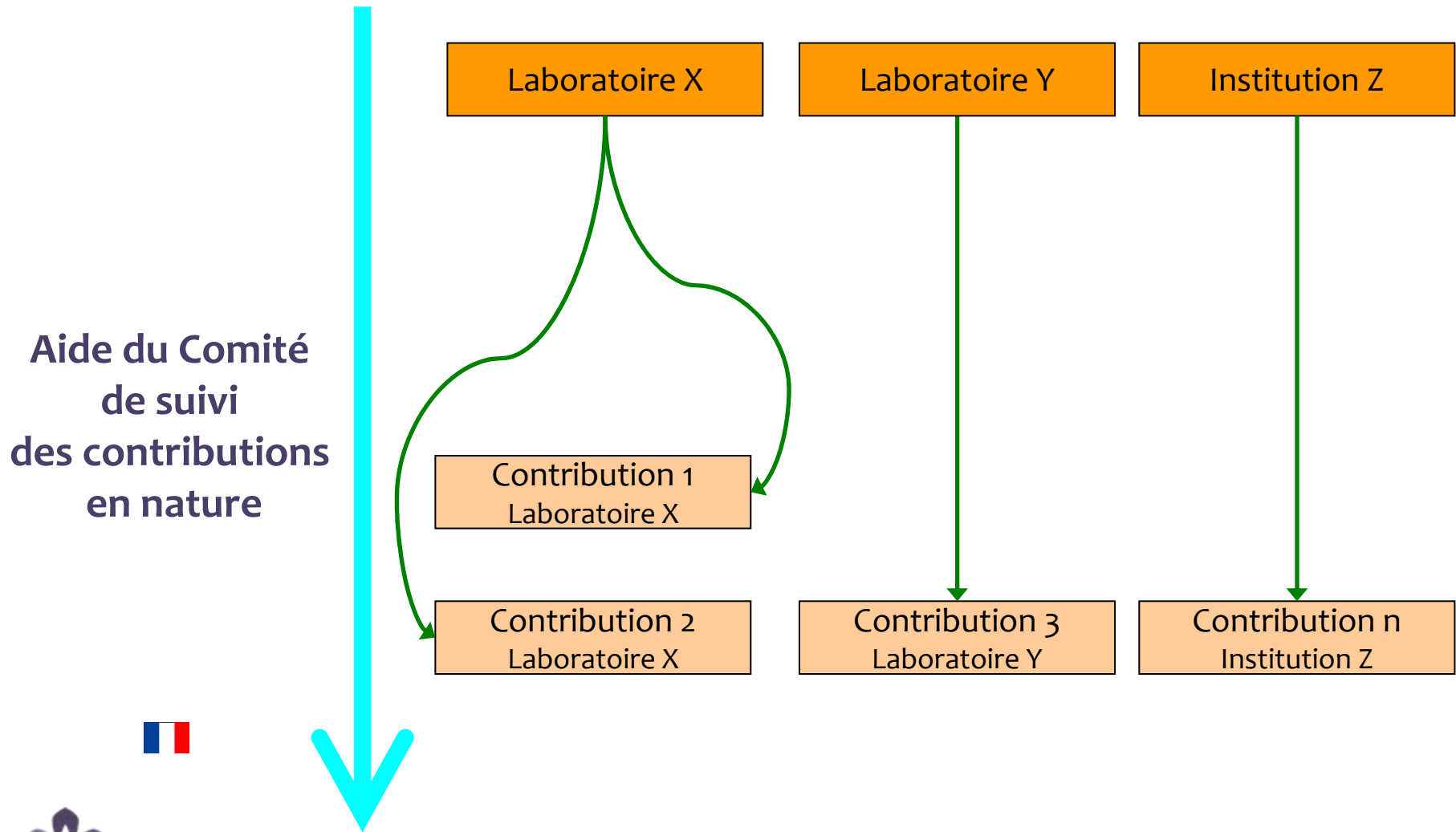
+ Prix d'achat TTC
3000.00

N° d'inventaire du matériel
452.00

Retirer

Ajouter un autre élément

2. La mise au point de la contribution



2. Le Comité de suivi des contributions en nature

- ^ Aide à la mise au point de la contribution
- ^ Communication des contributions aux différentes instances
- ^ Production de documentation
- ^ Structuration de la communication (listes de diffusion, etc.)
- ^ Organisation de journées thématiques, journée annuelle Dariah-FR
- ^ ...

Personnes contact :

VCC1 : Nicolas Larrousse

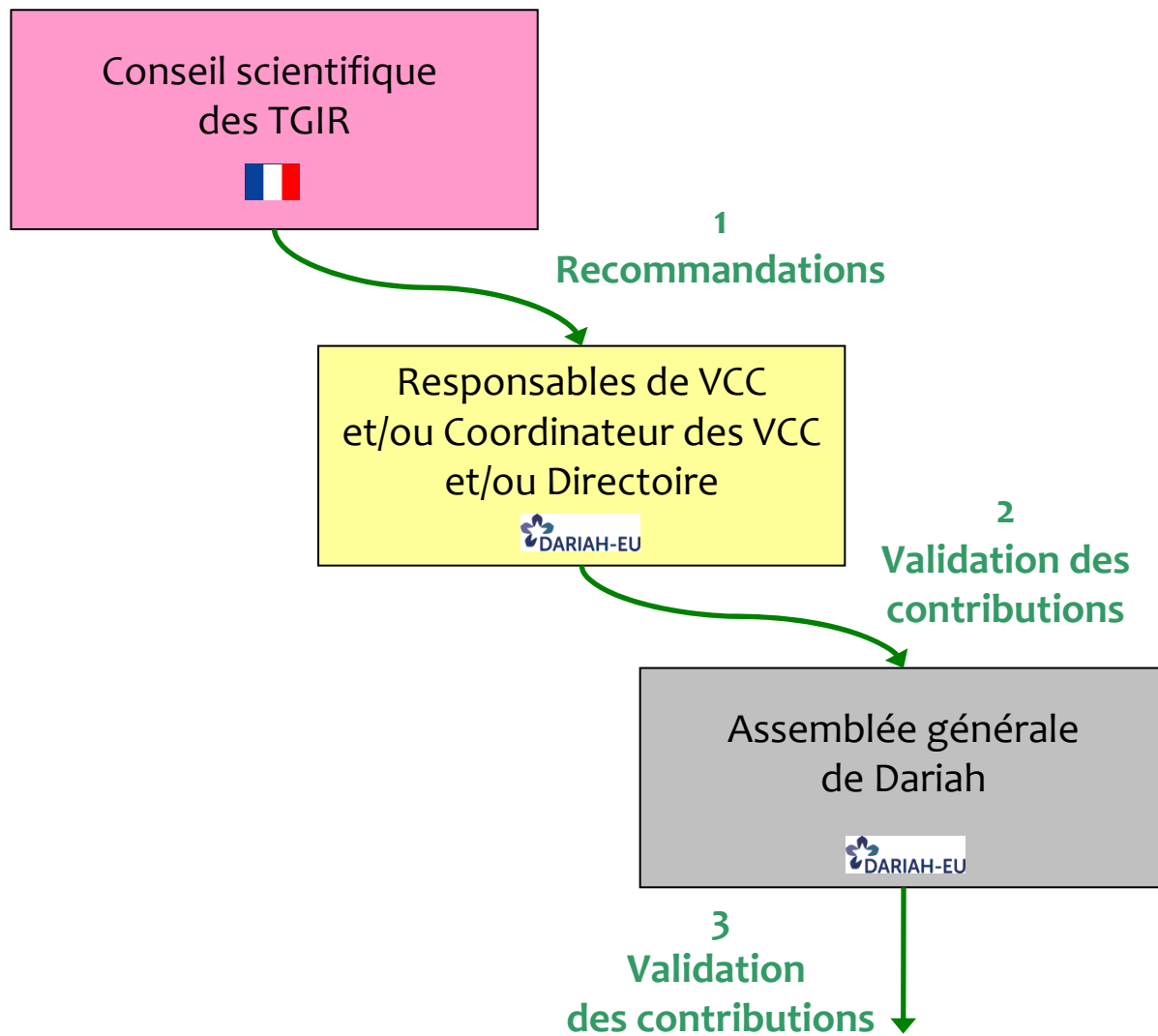
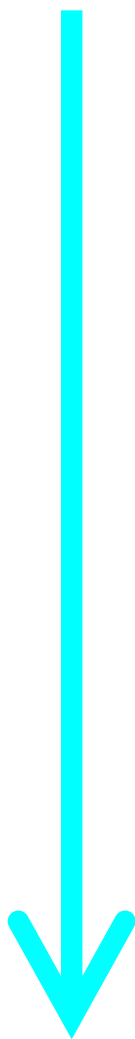
VCC2 : Sophie David et Jean-Luc Minel

VCC3 : Jean-Luc Minel

VCC4 : Sophie David

2. Le circuit de validation des contributions

Pendant tout le processus, le Comité de suivi des contributions en nature transmet les informations aux différentes instances et informe les partenaires



2. La contractualisation

✦ Signature d'une convention

en train d'être mise au point par le service « Partenariats » de l'INSHS et le service « Partenariats et valorisation » de Paris B

✦ Principes

- ✦ Respecter les Statuts de Dariah
- ✦ S'engager annuellement
- ✦ Rendre compte deux fois par année
- ✦ Produire les pièces justificatives en cas d'audit

Merci de votre attention

Questions...